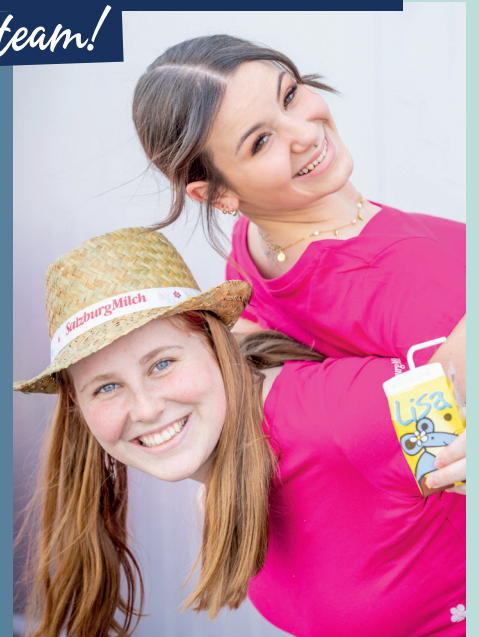


## MECHATRONIK – DEINE LEHRE BEI SALZBURGMILCH



Join our team!



Käse oder lieber Milch? Jogurt oder Fruchtmolke? Wir produzieren Milchprodukte für jeden Geschmack und das mit den besten Mitarbeitern und Mitarbeiterinnen. Nicht umsonst zählen wir zu den führenden Molkereien Österreichs und zu den Top 5 der besten Arbeitgeber im Bundesland Salzburg. Wir bieten einen stabilen Arbeitsplatz in einem dynamischen Umfeld. Weil wir weiter auf Wachstumskurs sind und wissen, dass wir unsere Erfolge nur gemeinsam erreichen, erweitern wir unser Team.

### Das lernst du:

- Automatisierungssysteme in mechatronischen Anlagen zu errichten, zu konfigurieren, in Betrieb zu nehmen, zu prüfen und zu dokumentieren
- systematisches Aufsuchen, Eingrenzen und Beseitigen von Fehlern, Mängeln und Störungen an den Automatisierungssystemen
- die Instandhaltung und Wartung von Automatisierungssystemen
- Änderungen und Erweiterungen an mechatronischen Anlagen laut Angabe und Plänen durchzuführen
- Messgeräten und Sensoren zu kalibrieren
- die Anwendung von handwerklichen Techniken und Verfahren (Sägen, Bohren, Schleifen, Feilen)
- technische Unterlagen (Skizzen, Zeichnungen, Schaltpläne, Bedienungsanleitungen) zu lesen und anzuwenden
- Arbeiten unter Berücksichtigung der einschlägigen Sicherheitsvorschriften und Normen auszuführen

### Worauf du dich freuen kannst:

- individuelle Betreuung durch einen Lehrlingsbeauftragten und Lehrlings-Coaches
- Rotation durch die unterschiedlichen Abteilungen
- betriebliche Unterstützung bei Lehre mit Matura
- Gemeinsam Stark – Lehrlingstag
- Lehrlingsakademie mit vielen Workshops und gemeinsamen Aktivitäten
- Gesundheitsleistungen wie Gesundheitstag, Betriebsarzt und zahlreiche Angebote über den EGYM Wellpass
- kostenlose Unfallversicherung
- ein monatlicher Warengutschein für unseren hauseigenen Milchladen
- Prämie für Lehrabschluss bis zu brutto € 2 000,00
- Gutscheine für guten oder ausgezeichneten Erfolg in der Berufsschule
- Übernahme der Kosten für die super s'cool card
- Übernahme der Lehrmittelbeiträge

 **STANDORT**  
Lamprechtshausen

 **START**  
September 2025

 **AUSBILDUNGSDAUER**  
3,5 Jahre

 **1. LEHRJAHR: € 950,-    2. LEHRJAHR: € 1.222,-    3. LEHRJAHR: € 1.765,-**

Laut KV der gewerblichen Molkereien (brutto/Monat), Stand Nov. 2024

### DEIN ANSPRECHPARTNER:

Mst. Christoph Posch  
Lehrlingsbeauftragter  
Tel: +43 (0)662 / 24 55-188  
Milchstraße 1, 5020 Salzburg  
bewerbungen@milch.com

